

Eva Guttmann
Gabriele Kaiser
Franziska Leeb

ORTE | **Architektur in Niederösterreich**
2002–2010 Band 3

herausgegeben von
ORTE Architekturnetzwerk Niederösterreich

mit einem Beitrag von Otto Kapfinger

Herausgeber: ORTE Architekturnetzwerk Niederösterreich, Steiner Landsstraße 3, A-3500 Krems
Redaktion und Texte: Eva Guttmann (EG), Gabriele Kaiser (GK), Otto Kapfinger (OK), Franziska Leeb (FL)

Das Werk ist urheberrechtlich geschützt. Die dadurch begründeten Rechte, insbesondere die der Übersetzung, des Nachdruckes, der Entnahme von Abbildungen, der Funksendung, der Wiedergabe auf photomechanischem oder ähnlichem Wege und der Speicherung in Datenverarbeitungsanlagen, bleiben, auch bei nur auszugsweiser Verwertung, vorbehalten. Die Wiedergabe von Gebrauchsnamen, Handelsnamen, Warenbezeichnungen usw. in diesem Buch berechtigt auch ohne besondere Kennzeichnung nicht zu der Annahme, dass solche Namen im Sinne der Warenzeichen- und Markenschutz-Gesetzgebung als frei zu betrachten wären und daher von jedermann benutzt werden dürfen.

Produkthaftung: Sämtliche Angaben in diesem Fachbuch/wissenschaftlichen Werk erfolgen trotz sorgfältiger Bearbeitung und Kontrolle ohne Gewähr. Eine Haftung der Autorinnen oder des Verlages aus dem Inhalt dieses Werkes ist ausgeschlossen.

© 2011 Springer-Verlag/Wien
Printed in Austria

SpringerWienNewYork ist ein Unternehmen von
Springer Science + Business Media
springer.at

Umschlagbild: Sonderschule Schwechat, Architektur: fasch&fuchs.architekten, Fotografie: Paul Ott
Lektorat: Esther Pirchner
Korrektur: Claudia Mazanek, Michael Walch
Grafische Aufbereitung der Pläne: Monika Rizzi Rycerz
Grafische Gestaltung: Angela Althaler, Mario Blum, Marko Laitinen | a+o
Lithografie: diereinzeichnerin.at / Martina Hejduk
Druck: Holzhausen Druck GmbH, 1140 Wien, Österreich

Gesetzt in Thesis Sans und Serif
Gedruckt auf säurefreiem, chlorfrei gebleichtem Papier: Claro Silk 120 g
SPIN 12571239
Mit über 400 Duotone-Abbildungen

Bibliografische Information der Deutschen Nationalbibliothek
Die Deutsche Nationalbibliothek verzeichnet diese Publikation in der Deutschen Nationalbibliografie; detaillierte bibliografische Daten sind im Internet über <http://dnb.d-nb.de> abrufbar.

ISBN 978-3-211-99769-4 SpringerWienNewYork

Die Publikation wurde gefördert von der Abteilung Kultur und Wissenschaft im Amt der niederösterreichischen Landesregierung und der Sektion VI – Kultur im Bundesministerium für Unterricht, Kunst und Kultur.

KULTUR
NIEDERÖSTERREICH  **bm:uk**



Inhalt

- 9 Einleitung
Eva Guttmann, Gabriele Kaiser, Franziska Leeb
- 11 Walter Zschokke 1948–2009
Wissenschaftler, Kritiker, Praktiker
Otto Kapfinger

Wohnen

- 16 Einfamilienhaus Umbau, Gaiselberg
Lichtblau|Spindler Architekten
- 18 Umbau eines Bauernhofs im Waldviertel
gaupenraub +/-
- 22 PEN Einfamilienhaus, Mauerbach
querkraft architekten
- 24 Einfamilienhaus T., Muckendorf
Thomas Moosmann
- 26 Haus S., Felixdorf
HERZOG_HRBAL
- 28 Haus S., Krems
PICHLER & TRaupmann Architekten
- 30 Haus K., Oberkirchbach
RUNSER/PRANTL architekten
- 32 Haus K., Waidhofen an der Ybbs
Hertl. Architekten
- 36 Einfamilienhaus W., Klosterneuburg
Johannes Kaufmann Architektur
- 38 splitboxes, Mödling
formann²puschmann|architekten
- 40 Einfamilienhaus, Hadersfeld
syntax architektur
- 42 Haus „Permanent Vacation“, Pressbaum
Arquitectos
- 46 Badehaus R., Klosterneuburg
gharakhanzadeh sandbichler architekten
- 48 Badehaus Altenberg, Greifenstein
einszueins architektur

Inhalt

- 9 Einleitung
Eva Guttmann, Gabriele Kaiser, Franziska Leeb
- 11 Walter Zschokke 1948–2009
Wissenschaftler, Kritiker, Praktiker
Otto Kapfinger

Wohnen

- 16 Einfamilienhaus Umbau, Gaiselberg
Lichtblau|Spindler Architekten
- 18 Umbau eines Bauernhofs im Waldviertel
gaupenraub +/-
- 22 PEN Einfamilienhaus, Mauerbach
querkraft architekten
- 24 Einfamilienhaus T., Muckendorf
Thomas Moosmann
- 26 Haus S., Felixdorf
HERZOG_HRABAL
- 28 Haus S., Krems
PICHLER & TRAUPMANN Architekten
- 30 Haus K., Oberkirchbach
RUNSER/PRANTL architekten
- 32 Haus K., Waidhofen an der Ybbs
Hertl.Architekten
- 36 Einfamilienhaus W., Klosterneuburg
Johannes Kaufmann Architektur
- 38 splitboxes, Mödling
formann²puschmann|architekten
- 40 Einfamilienhaus, Hadersfeld
syntax architektur
- 42 Haus „Permanent Vacation“, Pressbaum
Arquitectos
- 46 Badehaus R., Klosterneuburg
gharakhanzadeh sandbichler architekten
- 48 Badehaus Altenberg, Greifenstein
einszueins architektur
- 50 Haus am See, Bad Fischau-Brunn
Katja Nagy
- 52 Passivhaussiedlung Winklarn
POPPE*PREHAL Architekten
- 56 Zweifamilienhaus, Hadersfeld
triendl und fessler architekten
- 60 Atriumsiedlung „Am Hundssteig“, Krems
Ernst Linsberger
- 64 Gartenstadt St. Pölten „Rainersiedlung“
Roland Rainer, Johanna Rainer; Wallner & Partner
- 68 Wohnhausanlage „Hoffmann geht spazieren“, Purkersdorf
BUSarchitektur
- 70 Terrassenhausanlage Langenloiserberg, Krems
Ernst Linsberger
- 74 L-Höfe Lewischgasse, Langenlois
Walter Stelzhammer
- 78 Wohnbau Eibesbrunn
RAHM architekten; manka*musil
- 80 Hoffhäuser am Haanbaum, Mauerbach
Maria Hurka; češka priesner partner architektur
- 84 Wohnhausanlage Meierhof, Öhling
Johannes Zieser

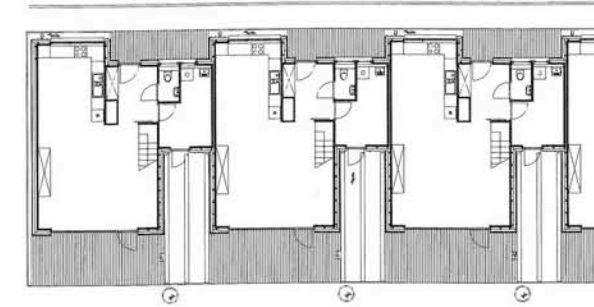
Bildung

- 92 „Kinder im Garten“, Zu- und Umbau Kindergarten Rohrendorf
GABU Heindl Architektur
- 96 Kindergarten, Deutsch-Wagram
Architekturbüro Reinberg
- 98 HTL für Biomedizin- und Gesundheitstechnik, Mistelbach
POPPE*PREHAL Architekten
- 102 Sonderschule Schwechat
fasch & fuchs.architekten



Wohnbau Eibesbrunn

RAHM architekten; manka*musil

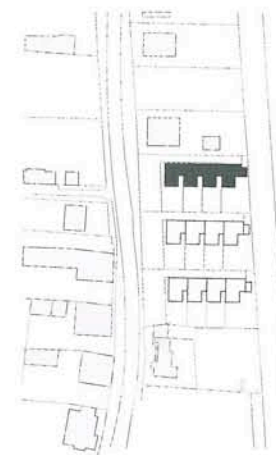


0 5 10m
Grundriss Erdgeschoss

Die kleine Reihenanlage am östlichen Ortsrand von Eibesbrunn fällt auf: Ihre Umgebung ist geprägt von Nordautobahn und Wiener Außenring-Schnellstraße einerseits sowie landwirtschaftlichen Großbetrieben und konventionellen Satteldacheinfamilienhäusern hinter hohen Hecken andererseits. Dazwischen wirken die vier zweigeschossigen, zum Teil metallverkleideten Holzkuben wie aus einer anderen Welt. Die Ideen dahinter sind jedoch zeitgemäßer und fortschrittlicher als vieles rundherum: verdichtetes, gemeinschaftliches, lebensabschnitts- und zielgruppenorientiertes Wohnen, flexible Grundrisse, Holzbauweise, Niedrigenergiestandard, Erdwärmennutzung, Ressourcenschonung etc. Die Bauherrin stellte also einerseits hohe gesellschaftliche und ökologische Ansprüche, andererseits war es ihr ein Anliegen, junge, noch weitgehend unbekannte Architekten mit der Bauaufgabe zu betrauen. Das Ergebnis ist eine konsequent konzipierte und gestaltete Anlage, in die jedoch auch viele konkrete Vorstellungen der Auftraggeberin eingeflossen sind – worunter die innenräumlichen Qualitäten zum Teil leiden.

Die Reihenhäuser wurden in Massivholzbauweise mit industriell vorgefertigten Brettschichtholztafeln errichtet, deren Holzoberflächen im Inneren teilweise sichtbar belassen wurden. Die Außenwände sind hoch gedämmt

und an den exponierten Stellen mit Aluminium verkleidet. Geschützte Bereiche wurden mit einer unbehandelten Lärchenholzschalung versehen, die im Lauf der Zeit vergrauen wird. Damit verbunden sind Langlebigkeit sowie geringe Betriebs- und Wartungskosten, was sich wiederum positiv auf die Mietkosten auswirkt und damit die definierte Zielgruppe – junge Familien mit ökologischem Bewusstsein – punktgenau erreicht.
EG



0 20 50m
Lageplan



Fertigstellung 2009

Anschrift
Pillichsdorfer Straße 30
2203 Eibesbrunn

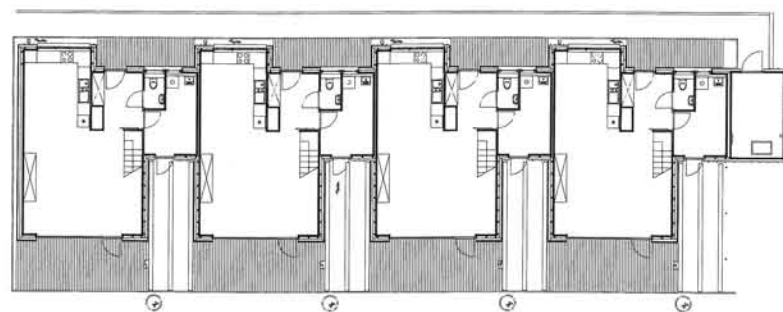
Bauherrschaft
Helmtraut Vesely, Immobilienhandel und Verwertung, Eibesbrunn

Architektur
RAHM architekten, Wien
Adele J. Gindlstrasser, Hans Schartner
manka*musil, Wien
Inge Manka, Ursula Musil

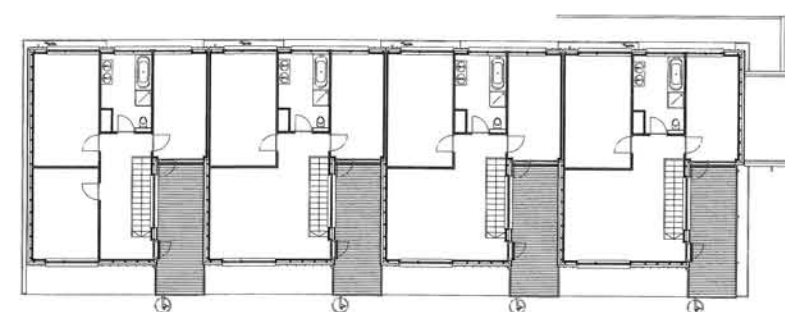
Mitarbeit Architektur
Alexandra Kerner

Tragwerksplanung
Bollinger Grohmann Schneider,
Wien

Fotografie
Franz Schachinger

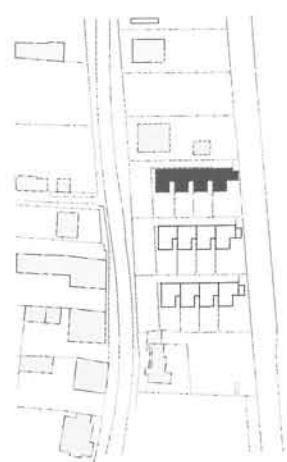


0 5 10m
Grundriss Erdgeschoss



Grundriss Obergeschoss

den exponierten Stellen mit Aluminium verkleidet. Die ungeschützten Bereiche wurden mit einer unbehandelten Holzschalung versehen, die im Lauf der Zeit verwittert wird. Damit verbunden sind Langlebigkeit sowie niedrige Betriebs- und Wartungskosten, was sich wiederum positiv auf die Mietkosten auswirkt und damit die angestrebte Zielgruppe – junge Familien mit ökologischem Bewusstsein – punktgenau erreicht.



50m
in