

DIPLOMANDEN

Nominiert

CLUSTER

vernetzen

THEMENFELDER

Städtebau/Stadtplanung/Stadtentwicklung

→ PROJEKTE

INFORMATION

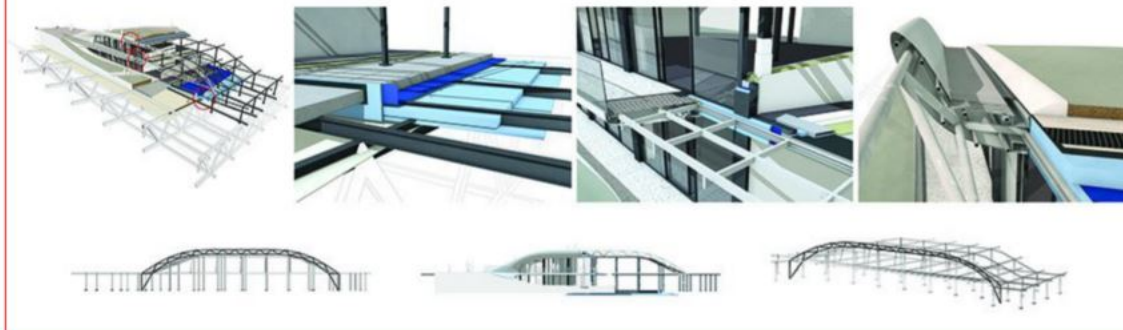
VERANSTALTUNGEN

FACEBOOK

ARCHIV

VNT-

Philipp Latzer Reconnecting Fünfhaus – Überbauung Westbahnhof Wien

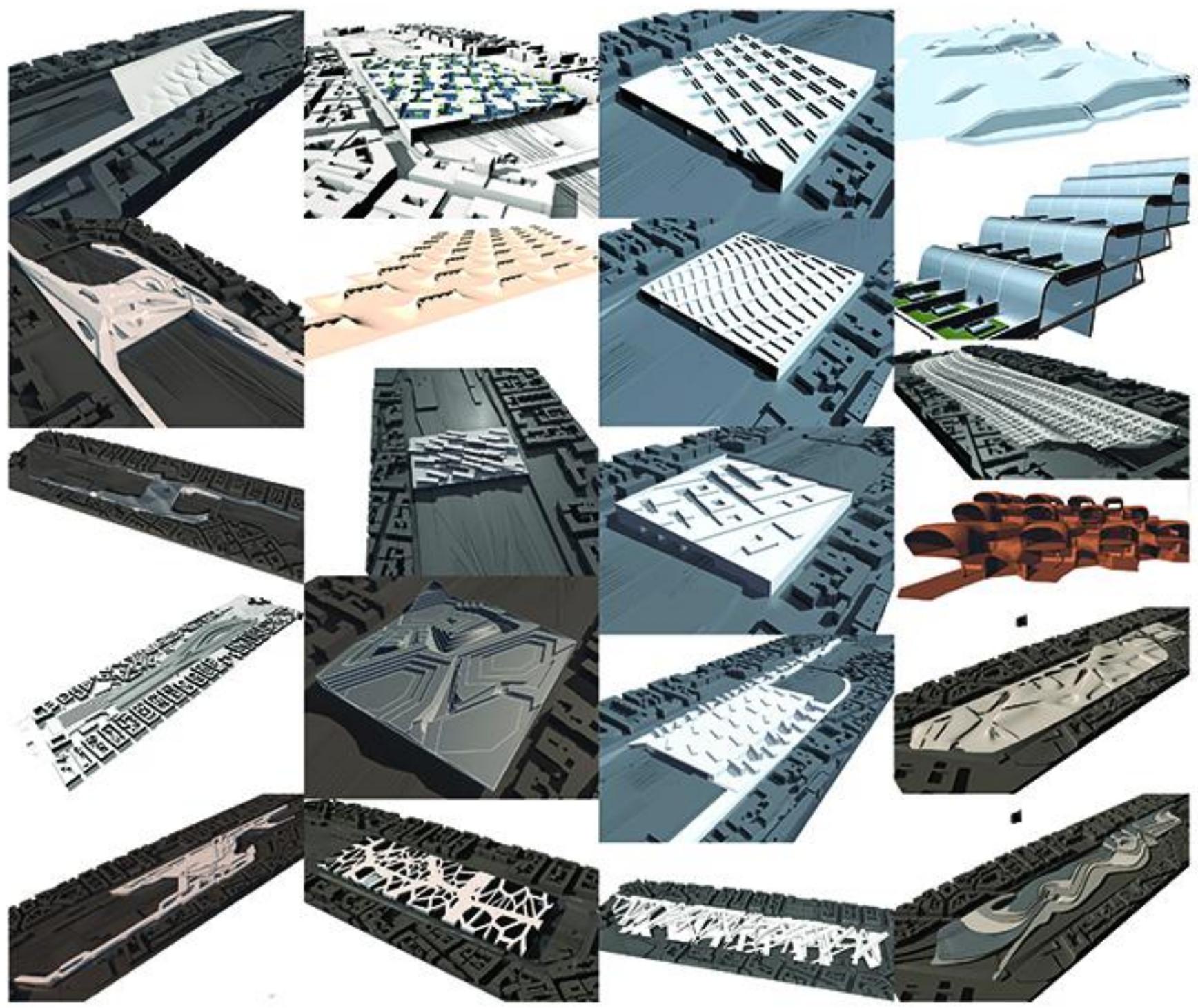
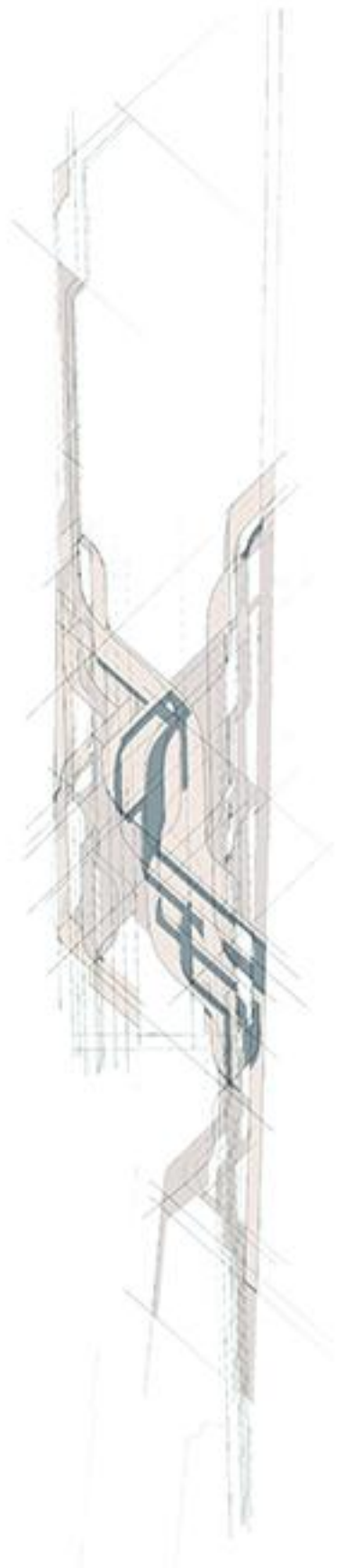


VERORTUNG AT / Wien / Westbahnhof

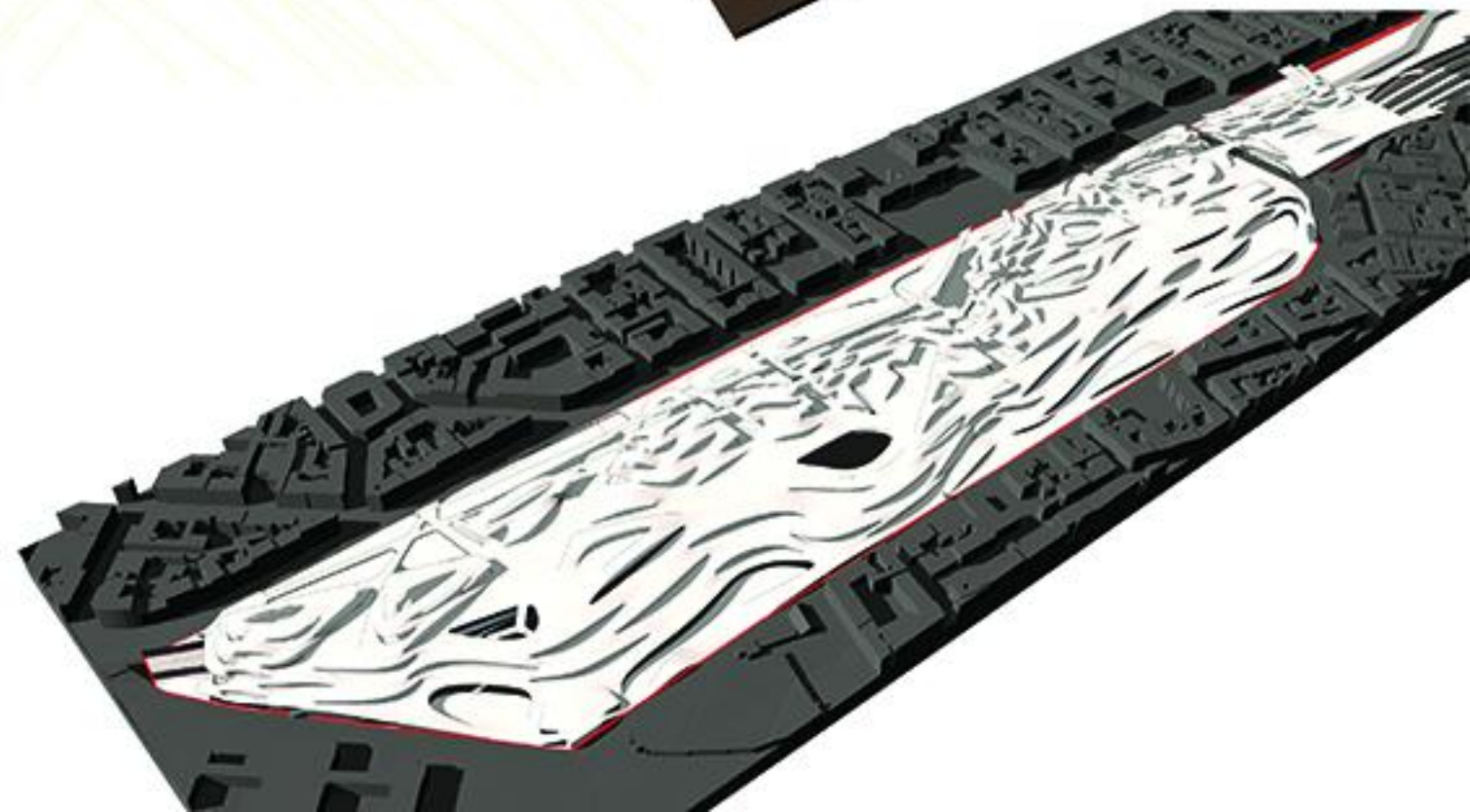
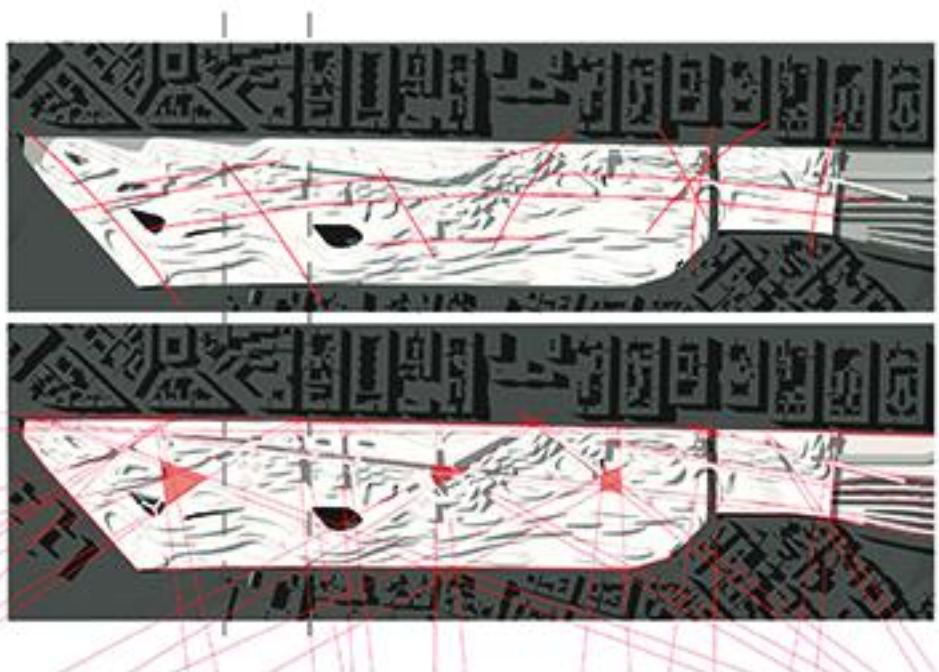
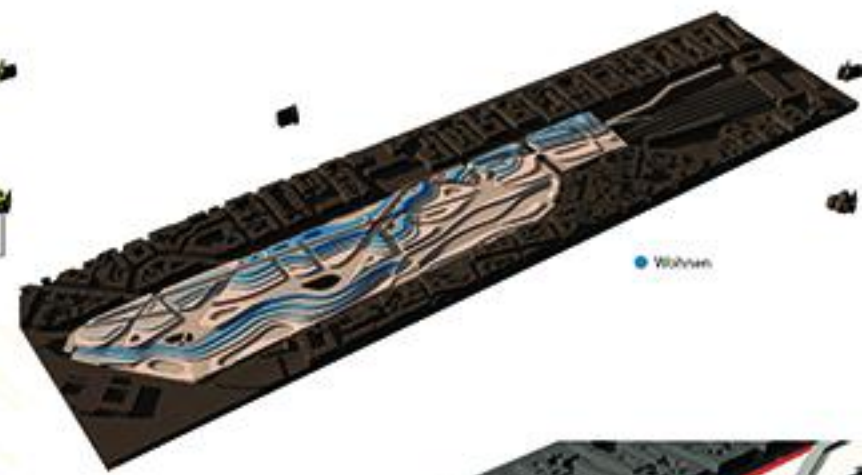
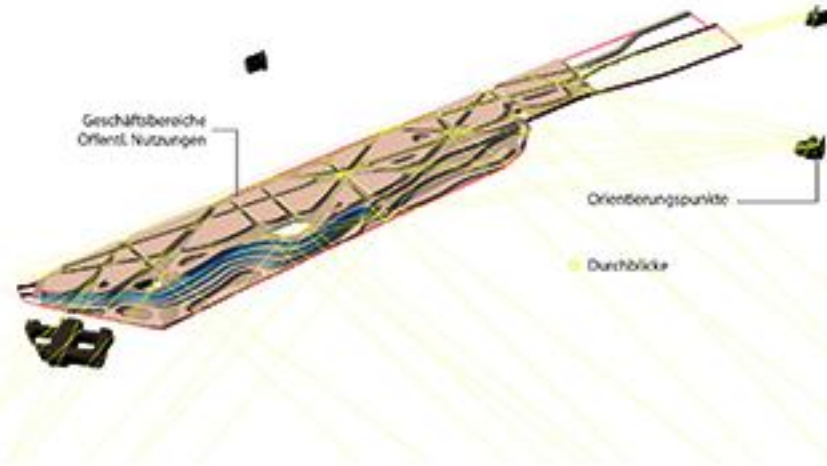
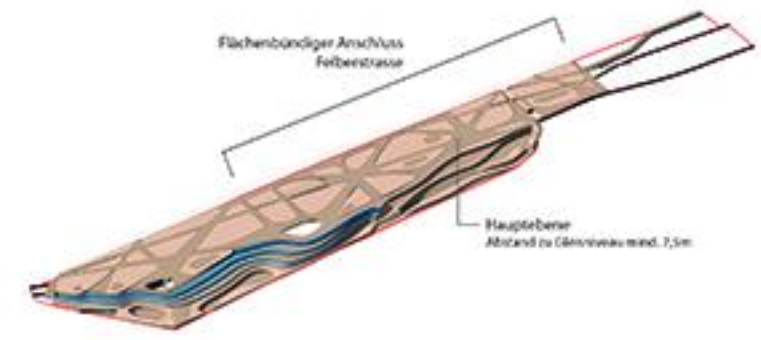
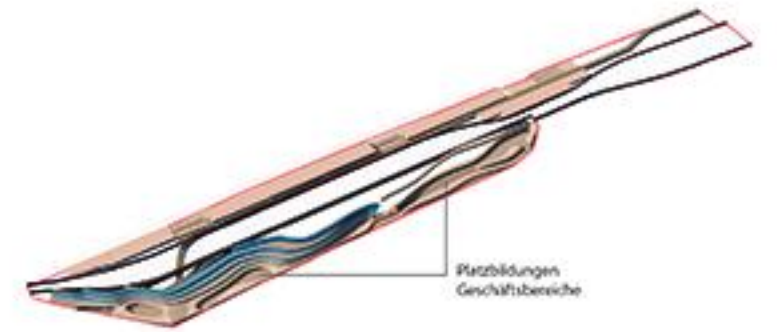
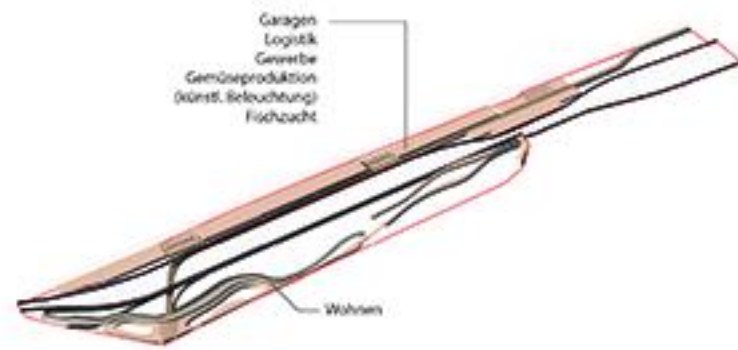
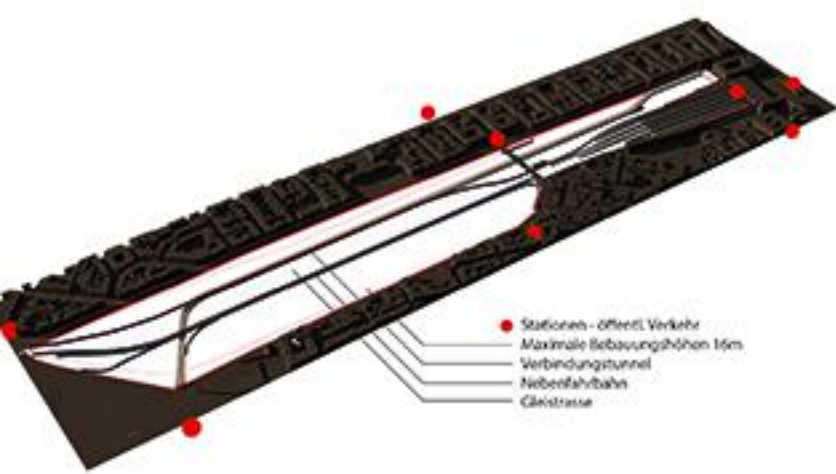
Das Areal des Westbahnhofs Wien bildet eine massive Barriere im Stadtgefüge. In meiner Arbeit wird eine großflächige Gebäudestruktur, die sich in terrasserter, organischer Form den Herausforderungen des Gebietes stellt, entwickelt. Auf die Ausnutzung der Qualitäten des Bauplatzes wie Aussicht, Belichtung und Zentralität wurde besonderer Wert gelegt. Ein Schwerpunkt lag auf der Überwindung des Einschnittes durch den Gleiskörper, der zum gegenwärtigen Zeitpunkt ein städtebauliches Vakuum erzeugt. Ein möglicher Lösungsansatz ist ein Überbauung, die eben von der höher gelegenen Nordkante des Gebietes über die Schienentrasse führt und in weiterer Folge einen fließenden Anschluss an die tiefer gelegene Südkante findet. Die neu entstandene Fläche bildet die Grundlage für eine Bebauungsstruktur, deren Systematik sich, in Form einer begrünt und bewohnbaren Landschaft inmitten der Stadt, flexibel an die Aufgabenstellungen anpasst.

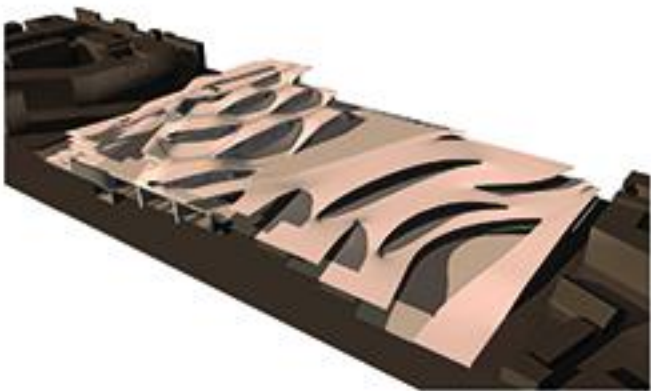
Vote

Share



ENTWURFSPROZESS
ZWISCHENSCHRITTE





Architectural drawing details and scale information.

