



Blick von der Schottenfeldgasse Richtung Stollgasse

Die schwebenden Gärten grüne Fassade über grauer Stadt

Carolin Lotz, Technische Universität Wien

Diese Arbeit beschäftigt sich mit der Problematik von Grün- und Freiflächen in der Stadt, in diesem Fall von Wien.

Wien ist eigentlich eine recht "grüne" Stadt, aber wie mir aufgefallen ist, fehlt es vorallem an privaten Grünflächen.

Ich zeige hier wie man durch eine gezielte Sanierung, die Wohnqualität verbessern kann und wie man es schafft bei einem Bestandsgebäude die Grundrisse so zu modifizieren dass offene Wohnungen entstehen. Desweiteren habe ich eine Abspannung entworfen die das Gebäude umhüllt, mehrere Funktionen in sich beherbergt und die den "schwebenden Gärten" ihr besonderes Erscheinungsbild verleiht. Ich zeige welche Funktion und Bedeutung Pflanzen in der Stadt haben. Entstanden ist dabei ein Projekt welches durch sein Erscheinungsbild identitätsstiftend ist für den Ort, ein Projekt dass die graue Stadt einwenig grüner macht!

Campus Masters Wettbewerb

 Mai / Juni 2014

Facts

Hochschule:
Technische Universität Wien

Lehrstuhl:
Prof Arch DI Dr Manfred Berthold

Präsentation:
23.04.2014

Abschluss:
Diplom

Rubrik:
Wohnbauten

Software:
Autocad, Indesign

Weitersagen

Ergebnis erfahren

Wir informieren dich über den Ausgang des Wettbewerbs per Email oder Facebook

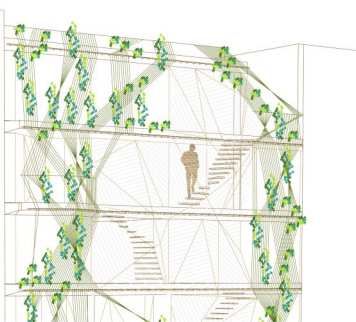
Newsletter abonnieren

 Gefällt mir 142



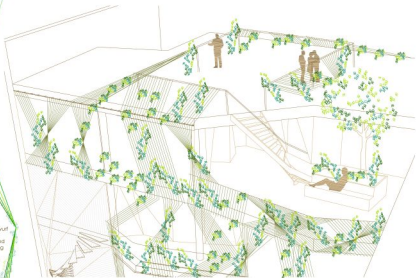
Entwurf
Konzept und
Umsetzung
BG

Blick von der Schottenfeldgasse Richtung Stollgasse



Fassade Schottenfeldgasse

Entwurf
Konzept und
Umsetzung
Dach

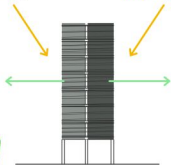


Blick auf den Dachgarten

West



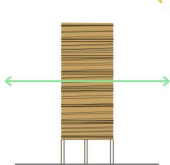
Ost



West



Ost

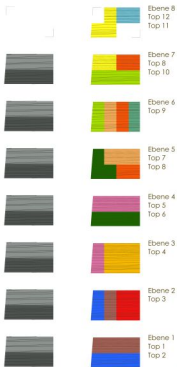


Konzept
Lösungsansätze
Wohnqualität
Belichtung

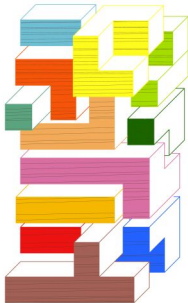
Das Bestandsgebäude hat in der Mitte eine Kaminwand, welche das Gebäude bzw. die Grundrisse aktuell in eine Ost- und eine Westseite unterteilt. Mein Entwurf sieht vor, diese Mittelwand ganz oder teilweise abubrechen. Die so gewonnene Offenheit ermöglicht eine Ost-West Ausrichtung und freie Wohnungen mit einem weiten Ausblick und "Durchblick" durch das ganze Gebäude!

Wohnung	Alt m ²	Neu m ²
1.	60,0	90,0
2.	60,0	90,0
3.	68,0	68,0
4.	68,0	90,0
5.	68,0	100,0
6.	68,0	115,0
7.	68,0	80,0
8.	68,0	85,0
9.	68,0	30,0
10.	68,0	100,0
11.	68,0	80,0
12.	68,0	30,0
13.	60,0	
14.	60,0	

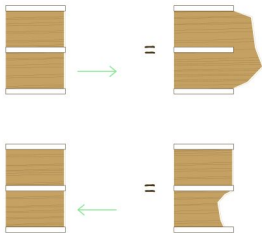
Wohnungsgrößen	Anzahl	Alt	Neu
ca. 30	/		2
ca. 60	14		1
ca. 80 - 90	/		6
ca. 100	/		3



Entwurf
Konzept - Schema
Wohnungen
Fassade



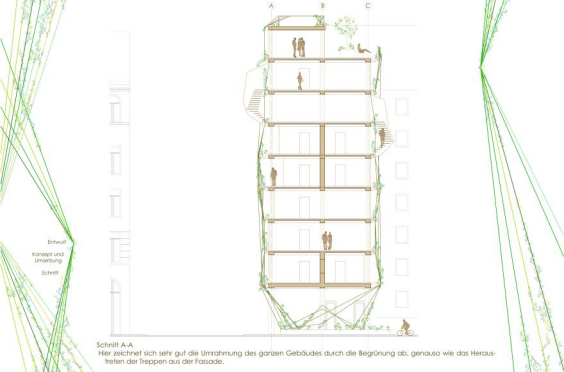
Packschema der verschiedenen Wohnungen



Schema Formveränderung Fassade bei Treppen und Balkonen



Ebene 6
Wohngeschoss = privat

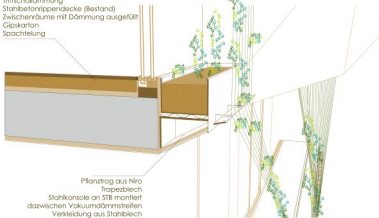


Entwurf
Konzept und
Umsetzung
Schnitt

Schnitt A-A

Hier zeichnet sich sehr gut die Umrahmung des ganzen Gebäudes durch die Begrünung ab, genauso wie das Herausstreten der Treppen aus der Fassade.

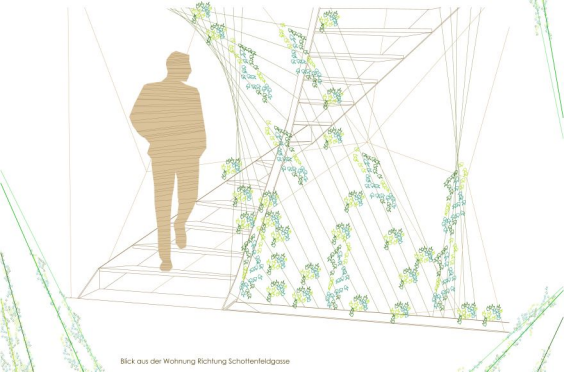
Bodenbelag
Heizstrich
Trittschalldämmung
Stahlbetonrippendecke (Bestand)
Zwischerräume mit Dämmung ausgefüllt
Gipskarton
Spachtelung



Pflanztrug aus Niro
Trapezblech
Stahlkonsole an STB montiert
dazwischen Vakuumdämmstreifen
Verkleidung aus Stahlblech
davor montierte Konsolen mit Stahlprofil
für die Abspannungen

Entwurf
Konzept und
Umsetzung
Detail

Die Abspannungen befinden sich vor den Pflanztrögen und werden mittels eines Profils auf Abstand zur Fassade und auf einen 10cm Abstand zwischen einander gehalten.



Blick aus der Wohnung Richtung Schottenfeldgasse