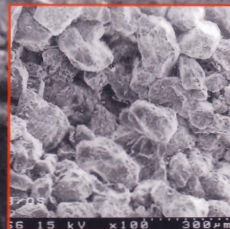


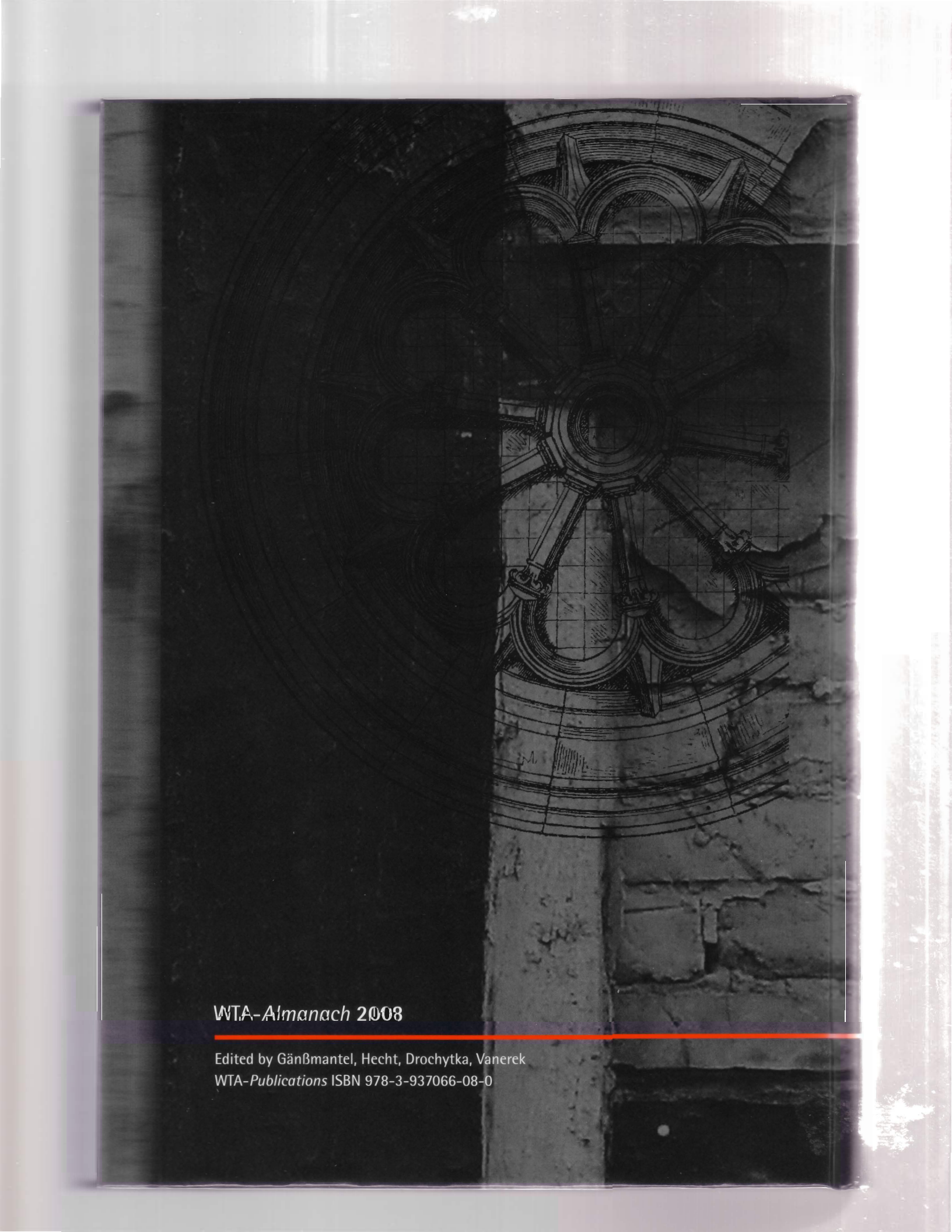
WTA ALMANACH

2008

Bauinstandsetzen
und Bauphysik

**Restoration and
Building-Physics**





WTA-Almanach 2008

Edited by Gänßmantel, Hecht, Drochytka, Vanerek
WTA-Publications ISBN 978-3-937066-08-0

Inhalt / Contents

	Seite
Editorial	
Die WTA – ein Überblick	
WTA-Reports	
J. Th. Hein Neue Arbeitsschwerpunkte im Referat 1 „Holz und Holzschutz“	1
M. Auras Historische Gipsmörtel als Sonderproblem der Bauwerksinstandsetzung	9
A. Schnell, L. Goretzki, W. P. Weinhold Rutschsicherheit und Mikrotopografie von Bodenbelägen – eine kritische Betrachtung	27
R. Kilian, A. Holm, J. Radon, H. M. Künzel Assessment of the climatic stability of a royal mountain chalet <i>The King's House on the Schachen</i>	47
E. Verstryngne, L. Schueremans & D. Van Gemert Modelling of damage accumulation and lifetime prediction of masonry under high sustained stresses	57
F. Eßmann, J. Gänßmantel, G. Geburtig Neues zur Fachwerkinstandsetzung nach WTA	75

WTA-Kolloquium

P. Štěpánek New methods and trends for strengthening of concrete and masonry structures	83
R. Drochytka Problems concerning the concrete construction reconstructions depending on the durability	111
H.P. Leimer LowEnergyCertificate	131
H. M. Künzle, A.H. Holm, M. Krus Hygrothermal Properties and Behaviour of Concrete	161
E. Verstryngge, L. Schueremans, D. Van Gemert Quantitative acquisition of the damage evolution in historic masonry	183
B. Straka, J. Vaněrek, P. Hradil Evaluation of historical wooden churches condition	205
M. Peřínková Forms of redevelopment plasters application on historical buildings	225
M. Balík Additional Clay-Based Waterproofing	231
J. Pazderka, E. Burgetova, P. Reinthaler, C. Hecht Analysis of the crystalline coat waterproofing effect	243
E. Burgetová Risk factors of additionally installed remedial dpc system	257
J. Solař, M. Kalousek, O. Šikula Evaluation of ventilation inside floor air cavity by CFD method <i>Computing Fluid Dynamics of air cavities</i>	271
D. Zirkelbach Einfluss von Undichtheiten bei der Sanierung von Plattenbauten mit Wärmedämm-Verbundsystemen	285

R. Engelfried, H. Eisenkrein Naturzugkühltürme mit Abgaseinleitung Begutachtung, Konzeption und Ertüchtigung von Schutzmaßnahmen auf den Schaleninnenseiten	299
Ch. Kotz Naturzugkühltürme mit Abgaseinleitung Umsetzung der Ertüchtigung von Schutzmaßnahmen auf Schaleninnenseiten von Kühltürmen	313
A. Bajza, M. Baláž Reconstruction of the balneotherapeutic house Irma in Piešťany	329
P. Kuklík Lusitanian timber framed masonry via FINE Ltd. civil engineering software	351
H.-P. Leimer Beiträge zur Minimierung von elektromagnetischen Belastungen in Wohngebäuden Teil 1 – Messungen von Bauteilen und Gebäuden	369
H. Garrecht Raumklimatische Beanspruchung historischer Fassungen - Möglichkeiten und Grenzen der Klimastabilisierung	399
M. Novotný, J. Škramlík Das Wasserströmen in Porösen Baumaterial <i>Mikrowellenstrahlungsanalyse der Feuchtigkeitsverbreitung zum Zweck der Beschreibung des Feuchtigkeitsflusses in den Kapillar- holräumen des inerten porösen Baumaterials mit der Feuchtigkeits- aufnahme an der Kontaktfläche mit dem Wasserspiegel.</i>	419
S. Štastník Study of emissive effects of materials used for exterior layers in buildings <i>Formulation of radiative fluxes with using spectral information</i>	435
R. Wasserbauer Biologically regulated nitrogen circulation on moist constructions	451
V. Vymětalík, F. Kulháněk Time - conditional changes of physical properties of extruded Polystyrene	463

C. Hecht, P. Reinthaler Tropfenkonturanalyse als Hilfsmittel zur Beurteilung der Wirksamkeit von Sanierungsmaßnahmen <i>Anwendungen im Bauwesen</i>	479
D. Van Gemert, L. Schueremans, E. Verstrynghe, W. Figeys Pre- and post collapse emergency interventions on historic load-bearing structures – case studies in Belgium	493
J. Šejnoha, M. Šejnoha, J Zeman Study of Mechanical Behavior of Charles Bridge in Prague as a Basis for Rehabilitation	512

Impressum