



Forschungs- und Besucherzentrum Platz 4 am Wildfluss Tagliamento

Silvia Lackner / Technische Universität Wien

Diese Diplomarbeit befasst sich mit dem Entwurf eines Forschungs- und Besucherzentrums am Tagliamento in Norditalien. In ihrer Ausdehnung und Naturbelassenheit ist diese Wildflusslandschaft einzigartig in Europa und stellt somit ein ideales Freiluftlabor und Referenzökosystem für Forscher unterschiedlicher Disziplinen, sowie Ausflugsziel für Besucher dar. Durch relativ geringe menschliche Einflussnahme hat sich hier eine Landschaft erhalten können, die sich in ihrer Einzigartigkeit anbietet, sie zu schützen, erhalten, zu studieren und auf eine behutsame Weise zu inszenieren.

Die Arbeit untersucht die landschaftlichen Besonderheiten der Region und des Bauplatzes am verzweigten Mittellauf des Flusses. Es wird ein Konzept entwickelt, das metaphorische Anleihen aus den örtlichen Gegebenheiten bezieht und durch die Formensprache und Materialauswahl in den Entwurf einfließen lässt. Die Aufteilung in einzelne Baukörper mit unterschiedlichen Funktionen und dem dazwischenliegenden Rampen- und Wegenetz dient der besseren Einbindung in den Naturraum. Die Suche nach einem zur Formensprache und Thematik passenden Tragwerk führt zu einer möglichen Anwendung des Konstruktionsprinzips der Hebelstabwerke.

Campus Masters Wettbewerb

Januar / Februar 2017

Facts

Hochschule:
Technische Universität Wien

Lehrstuhl:
Prof. Arch. DI Dr. Manfred Berthold

Präsentation:
22.11.2016

Abschluss:
Master

Rubrik:
Bildungsbauten

Software:
Autocad, Rhinoceros, Adobe CS

Weitersagen

Ergebnis erfahren



LEGEND

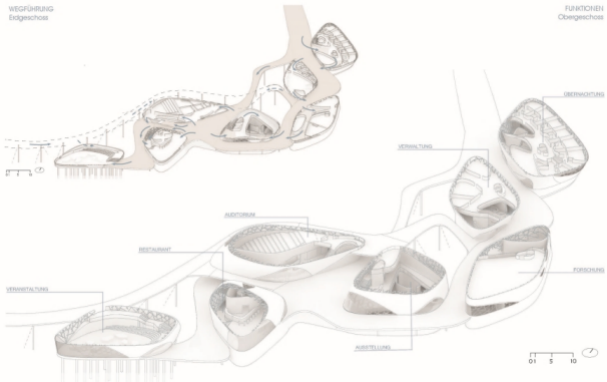
- 1 Tugboat
- 2 Liner
- 3 House & Storage
- 4 SOLAR
- 5 Barracks
- 6 Central Gate

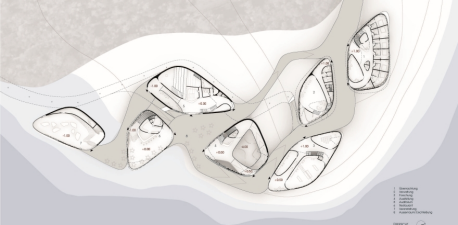




WEGFÜHRUNG
Erdgeschoss

FUNKTIONEN
Obergeschoss

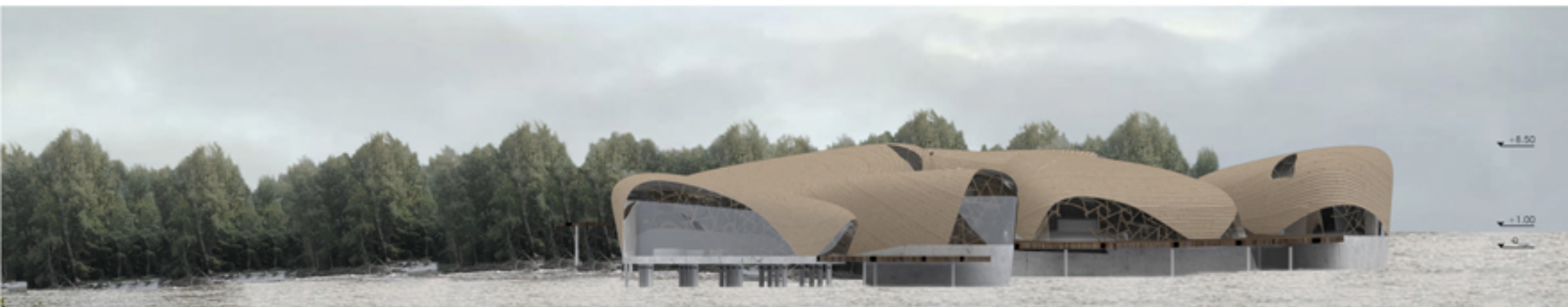




- Greenhouse
- Workshop
- Living Room
- Dining Room
- Kitchen
- Bedroom
- Bathroom
- Storage Room
- Mechanical Room

Orientation
North Arrow



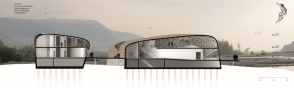


ANSICHT SÜD



ANSICHT OST







ALYTORUM

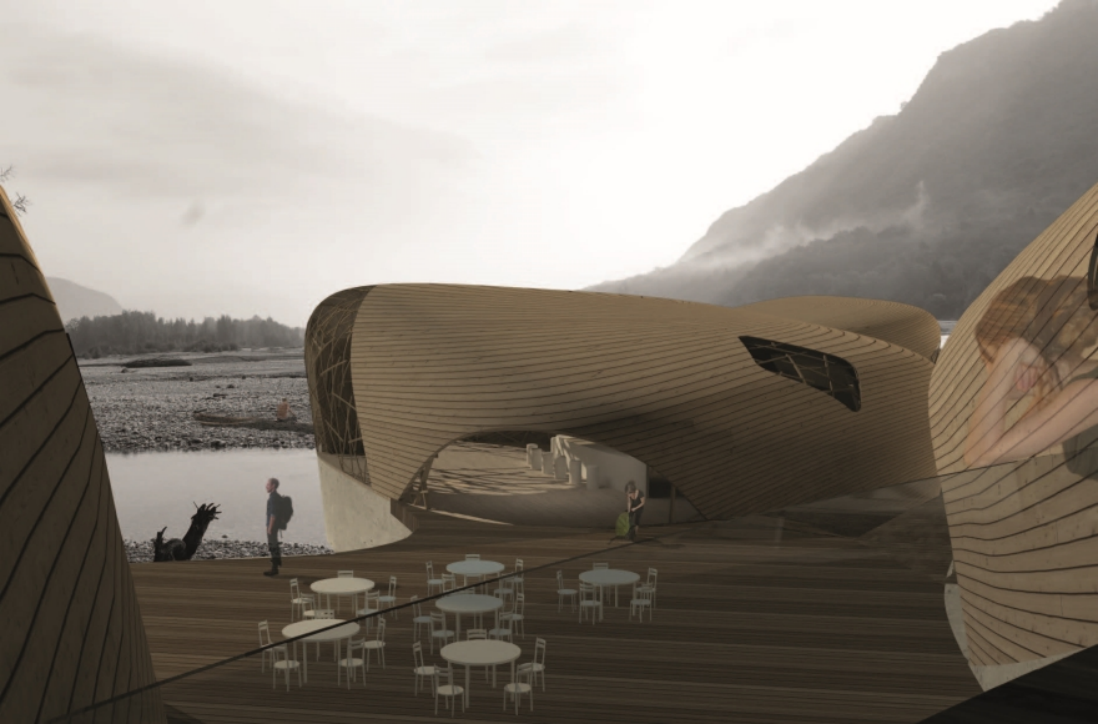


1000 μm



1000 μm











BauNetz Campus hat sein/ihr Titelbild aktualisiert.

20 Std. · 



 **Gefällt mir**

 **Kommentieren**

 **Teilen**

