

## Barcelona La Sagrera

Stefan Kasmanhuber / Technische Universität Wien

Barcelona als pulsierende Metropole am Mittelmeer. Die Nähe zum Strand, das Klima, gepaart mit einer extremen Dichte im Zentrum und deren Bewohner geben der Stadt eine große Vielfalt mit sich ständig wechselnden Szenarios.

Der rasant wachsenden Stadt steht jedoch auf Grund der hohen Dichte wenig Anteil an Grünflächen zur Verfügung. Straßen werden zwar häufig von Baumreihen begleitet, der Anteil an Parks und Rasenflächen ist jedoch gering. Ziel dieser Arbeit war es, den Stadtteil La Sagrera zu rehabilitieren und eine grüne Erholungszone mit angrenzenden Wohn-, Schul-, und Kulturbauten zu schaffen. Momentan passieren an dieser Stelle zwischen den Bezirken Sant Andreu und Sant Martí Bahngleise und spalten die zwei Stadteile. Die Überplattung und Konzipierung eines Parks über Ebendiesen stellt das Grundkonzept dieser Arbeit dar. An den angrenzenden Restflächen des Grundstückes wird städtebaulich erweitert und verdichtet und eine Gebäudefamilie geschaffen die dem ganzen Gebiet einen Mehrwert verleihen soll.

### Campus Masters Wettbewerb

 Juli / August 2017

#### Facts

**Hochschule:**  
Technische Universität Wien

**Lehrstuhl:**  
Prof. Arch. DI Dr. Manfred Berthold

**Präsentation:**  
27.01.2017

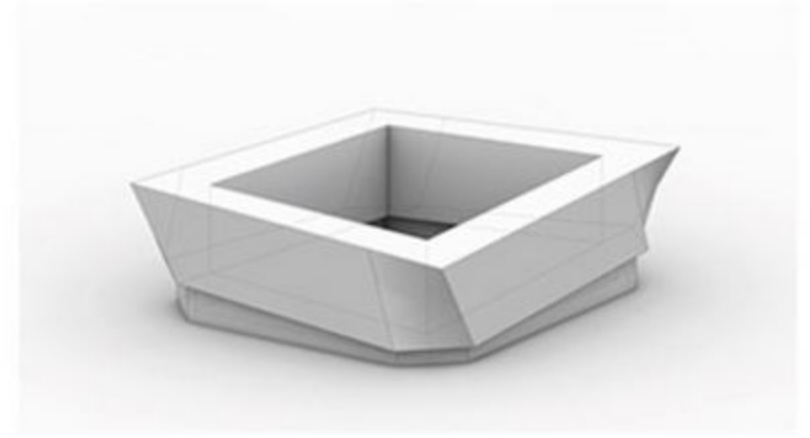
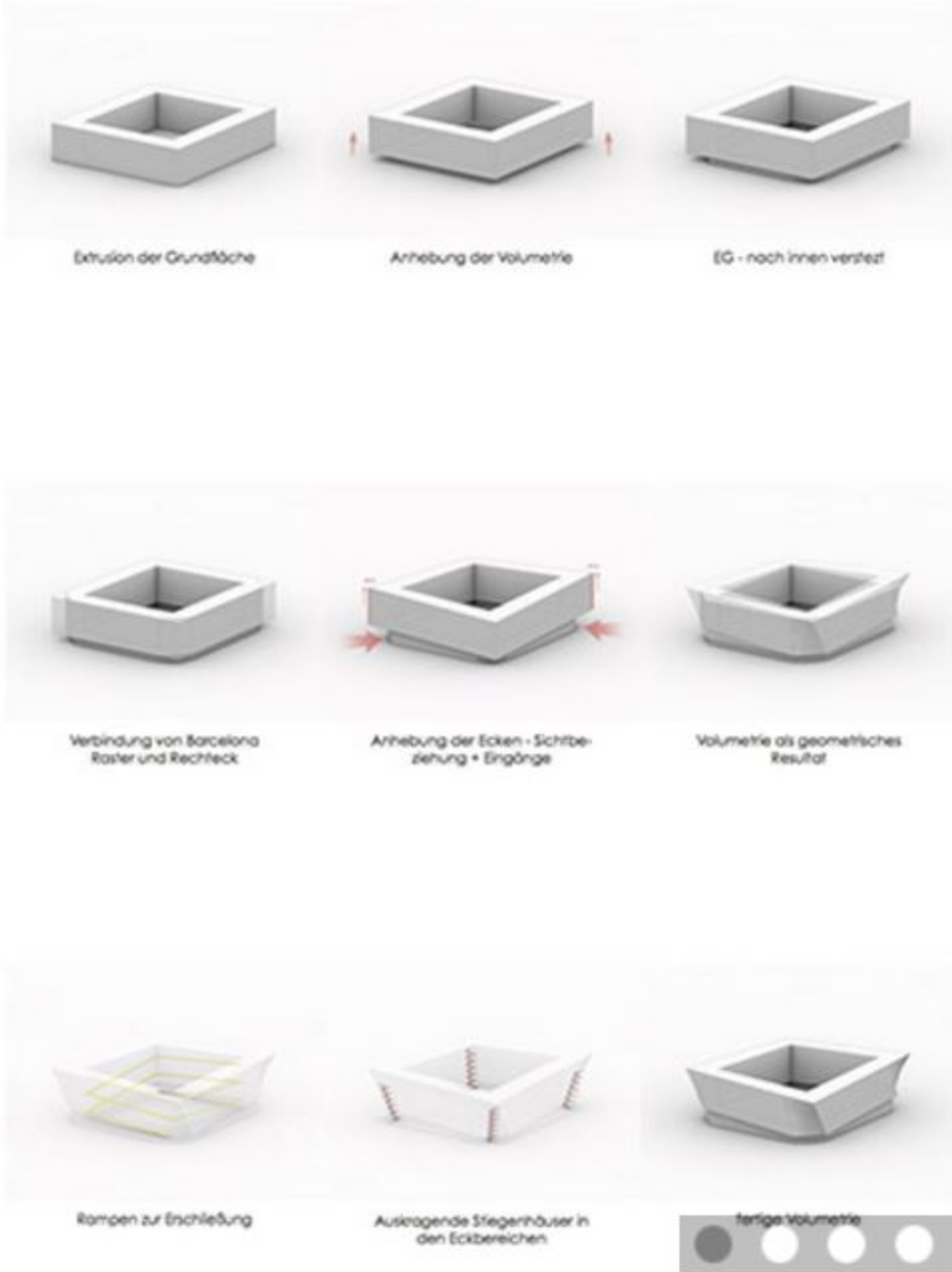
**Abschluss:**  
Master

**Rubrik:**  
Wohnbauten

**Software:**  
Autocad, Rhinoceros, Cinema 4D, Photoshop

Weitersagen 

Ergebnis erfahren 



# Barcelona La Sagrera

Stefan Kasmanhuber / Technische Universität Wien

**Barcelona als pulsierende Metropole am Mittelmeer. Die Nähe zum Strand, das Klima, gepaart mit einer extremen Dichte im Zentrum und deren Bewohner geben der Stadt eine große Vielfalt mit sich ständig wechselnden Szenarios.**

**Der rasant wachsenden Stadt steht jedoch auf Grund der hohen Dichte wenig Anteil an Grünflächen zur Verfügung. Straßen werden zwar häufig von Baumreihen begleitet, der Anteil an Parks und Rasenflächen ist jedoch gering. Ziel dieser Arbeit war es, den Stadtteil La Sagrera zu rehabilitieren und eine grüne Erholungszone mit angrenzenden Wohn-, Schul-, und Kulturbauten zu schaffen. Momentan passieren an dieser Stelle zwischen den Bezirken Sant Andreu und Sant Martí Bahngleise und spalten die zwei Stadteile. Die Überplattung und Konzipierung eines Parks über Ebendiesen stellt das Grundkonzept dieser Arbeit dar. An den angrenzenden Restflächen des Grundstückes wird städtebaulich erweitert und verdichtet und eine Gebäudefamilie geschaffen die dem ganzen Gebiet einen Mehrwert verleihen soll.**

## Campus Masters Wettbewerb

 Juli / August 2017

### Facts

**Hochschule:**  
Technische Universität Wien

**Lehrstuhl:**  
Prof. Arch. DI Dr. Manfred Berthold

**Präsentation:**  
27.01.2017

**Abschluss:**  
Master

**Rubrik:**  
Wohnbauten

**Software:**  
Autocad, Rhinoceros, Cinema 4D, Photoshop

Weitersagen

Ergebnis erfahren



Extrusion der Grundfläche



Anhebung der Volumetrie



EG - nach innen veretzt



Verbindung von Barcelona Raster und Rechteck



Anhebung der Ecken - Sichtbeziehung + Eingänge



Volumetrie als geometrisches Resultat



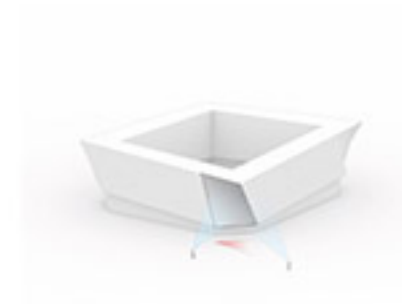
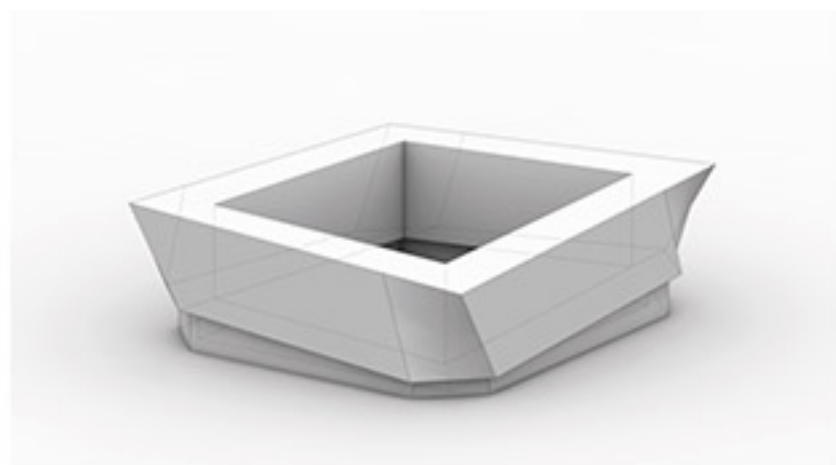
Rampen zur Erschließung



Ausragende Stiegenhäuser in den Eckbereichen



fertige Volumetrie





Lageplan



Wohnung mit flexiblen Schiebewänden

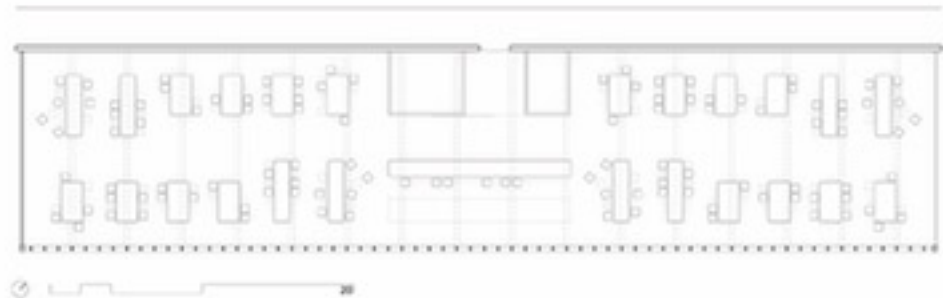








Büro mit offenem Grundriss



Büromodul = Varianten der Zonierung





Dreieck als Grundfläche



Anhebung der Dachfläche



Transformation: linear > organisch



Belichtungskegel



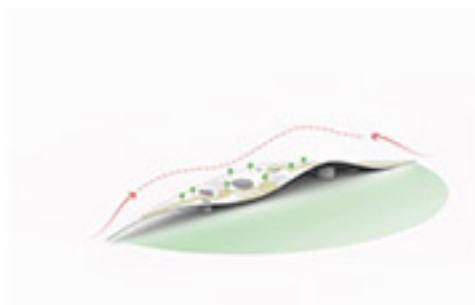
Vegetation im Gebäudeinneren



organisches Dach



Dach mit zwei Berührungspunkten zum Park

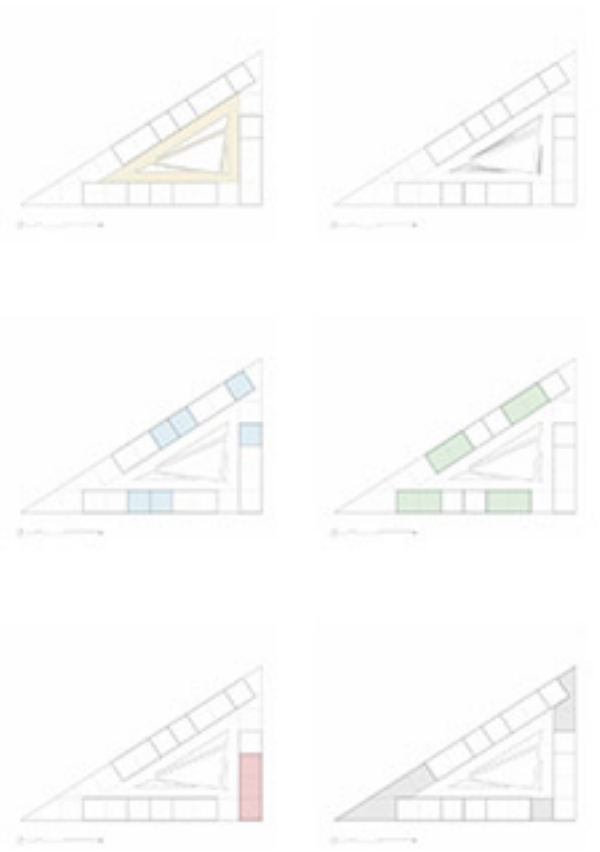
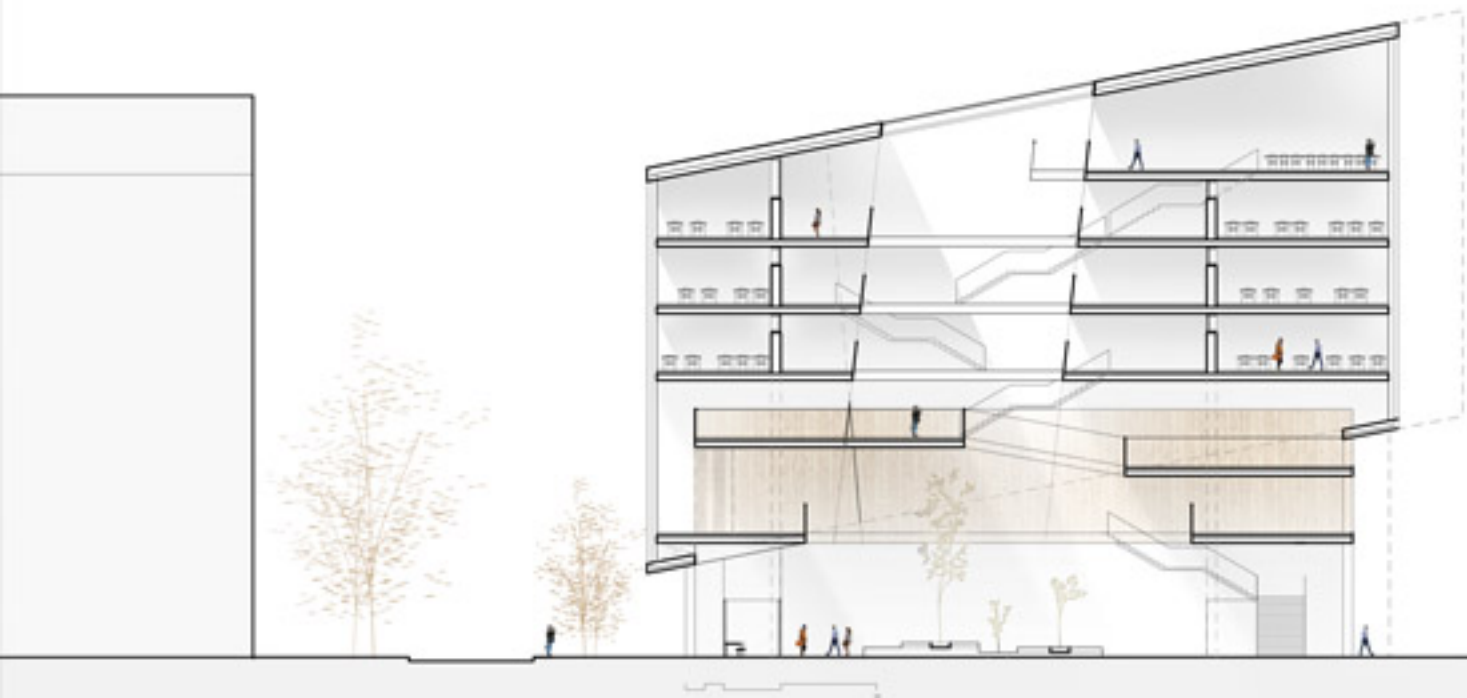


begehbare Dach kommuniziert mit Park



Ansicht Eingang







Ansicht Schulkasse

