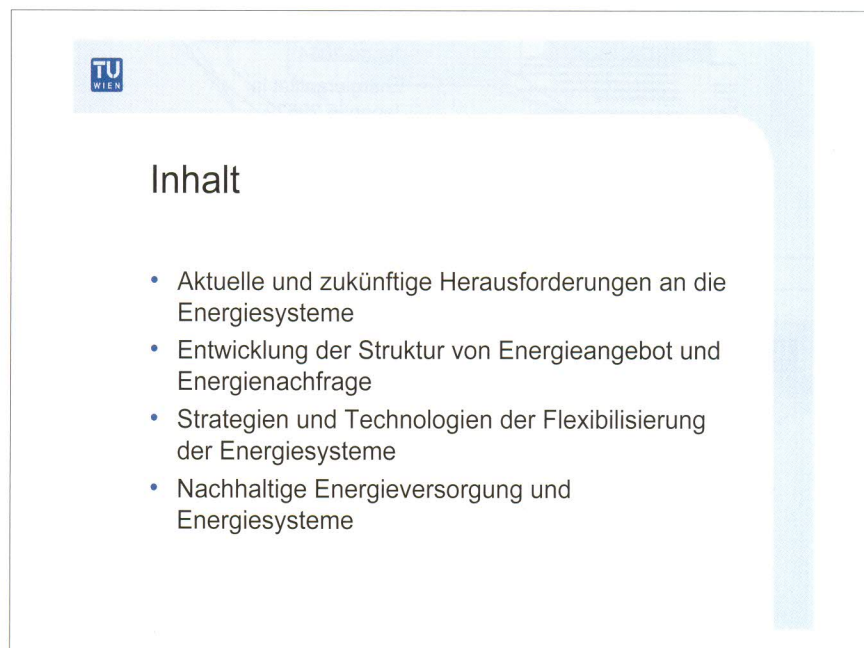


Energieszenario 2062

Univ.-Prof. Dr.-Ing. **Wolfgang GAWLIK**

Institut für Energiesysteme und Elektrische Antriebe, Technische Universität Wien, Gusshausstraße 25 / E370-1,
1040 Wien, Österreich, E-Mail: wolfgang.gawlik@tuwien.ac.at





„Prognosen sind schwierig, besonders wenn sie die Zukunft betreffen.“

(zugeschrieben Karl Valentin, Mark Twain, Winston Churchill u.a.)



Langfristige Szenarios schwierig wegen „black swan events“

Atomkraft bis 2040
Japan schaltet schrittweise die Atomkraft aus

Die japanische Regierung hat den schrittweisen Ausstieg aus der Atomenergie bis zum Jahr 2040 verkündet. Sie wolle „alle möglichen Maßnahmen“ ergreifen, um dieses Ziel zu erreichen, habe die Regierung in Tokio mitgeteilt.

Das dem Bericht nach fast siebenjährige Jähren nach der Fukushima-Katastrophe von Fukushima dem besetzten Ostsektor. Die Fukushima-Katastrophe habe bereits kurz nach dem Unfall die Abschaltung aller Kernkraftwerke bis 2022 beschleunigt.

In Japan formierte sich seit Fukushima zunehmend Widerstand gegen die Atomkraft. Nach dem durch ein Erdbeben und einen anschließenden Tsunami ausgelösten Kernstich im März 2011 sei seitdem Atomkraftwerke des Landes zu Sicherheitsüberprüfungen abgelehnt worden. Dabei sind nur zwei der 54 Reaktoren in Betrieb.

Die Atomkraft deckt 30 Prozent der Energie aus.

Der Ausstieg hat in dem Land großes Aufsehen erregt. In Deutschland sind bis zu 20 Prozent der Energie aus Atomkraftwerken zu kommen. Auf einen Meilenstein der nachhaltigen Entwicklung geteilt worden, in den

- Wie unterscheiden sich
 - „Energieszenario Japan 2060“,
 - „Energieszenario Japan 2062“,
 - „Energieszenario Japan 2064“
 - Energieréalität in Japan in 2062?
- Wie robust sind Szenarien?

Quelle: Focus Online, 14.09.2012



Kurzfristige Prognosen sind ggf. noch schwieriger

Netzmanager warnt vor Stromausfall im Winter

Von den Gefahren eines Stromausfalls im nächsten Winter warnt der Chef des Netzebenenmanagers, Klaus Neumann. In fast einer Fünftel der Haushalte in Deutschland sind keine Heizkörper, die mit elektrischer Energie beheizt werden können. In den nächsten Jahren werden die Heizkörper in den Haushalten ausgetauscht werden müssen. Auf Energie aus Ökostrom oder Biomasse setzen muss demnach nicht werden. Am 12. Februar, als in einem Teil der Bundesrepublik ein Schneesturm eintraf, wurde die Stromversorgung in Teilen der Bundesrepublik unterbrochen. In Österreich wurde die Stromversorgung in Teilen der Bundesrepublik unterbrochen. In Österreich wurde die Stromversorgung in Teilen der Bundesrepublik unterbrochen.

Österreich rettet deutsche Stromversorgung

Energie - Netz: Deutschland braucht Strom-Hilfe aus Österreich

Deutschland braucht Hilfe aus Österreich

Deutschland muss österreichische Kraftwerke anzapfen

Quelle: www.klima-juugenddetektor.de

